

Tybox 21

Elektronický termostat
pro ovládání ohřevu



Instalace

Technické údaje	
Napájení	2 alkalické baterie 1,5V LR03
Třída izolace	II □
Integrovaná proporcionální regulace	
Teplota skladování	-10°C do +70°C
Pracovní teplota	0°C do +40°C
Rozměry	80 x 80 x 23 mm
Automatická práce	Typ 1.C
Stupeň ochrany	IP 30
Protipožární klasifikace	Vo
Znečištění	Normální
Produkt je v souladu s direktivou 89/336/EEC (elektromagnetická shoda) a 73/23/EEC (změněná 93/68/EEC)	
CE	

Informace

Tel: +420 541 420 570

Fax: +420 541 213 198

WWW.LARS.CZ

Lars spol. s r. o.

Minská 8

616 00 Brno

Česká republika

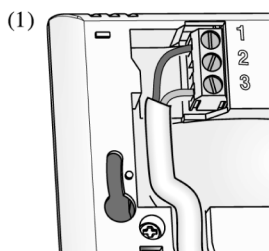
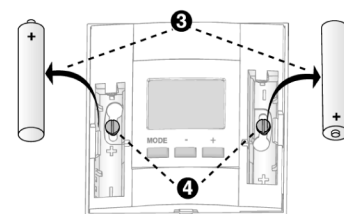
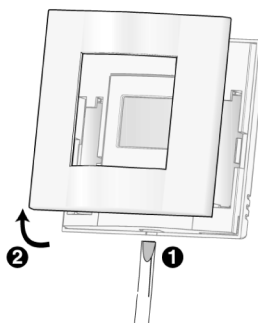
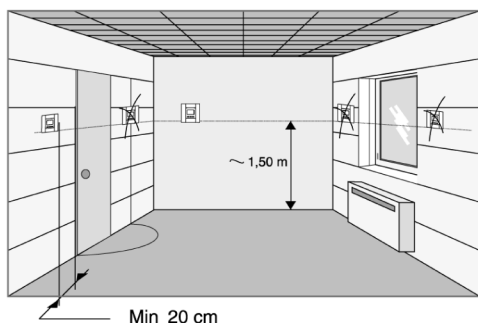
e-mail: elektronik@lars.cz



Záruka na zařízení je poskytnuta na 2 roky počínaje od data nákupu, výhradně na základě platného prodejního dokladu s viditelným datem prodeje.



Instalace



(2) Komfort



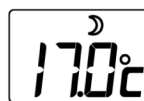
Regulace od 5 do 30°C

(4) Protimrazový



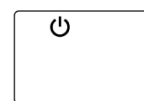
Regulace od 5 do 15°C

(3) Ekonomický



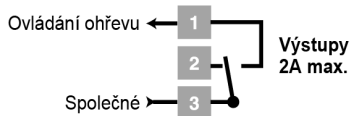
Regulace od 5 do 30°C

(5) Vypnutí



1. Připojení (1)

Vzhledem k přehlednosti jsou na schématech zobrazeny pouze hlavní principy činnosti. Nejsou na nich ochrany a jiná příslušenství, vyžadovaná normami. Musí být dodržena norma UTE NF C15-100 a pravidla správné instalace.



2. Užívání

Tlačítko MODE, umožňuje volbu různých pracovních režimů termostatu ((2) Komfort ☼, (3) Ekonomický Ⓜ, (4) Protimrazový ❄, (5) Vypnut ☹).

Během režimu Komfort ☼, Ekonomický Ⓜ nebo Protimrazový ❄ zobrazuje termostat aktuální zadanou teplotu (pro změnu zobrazení viz § 4.1).

Krátké stisknutí tlačítek + nebo - umožňuje zobrazit aktuální teplotu okolí, druhé stisknutí tlačítek + nebo - umožňuje změnit zadanou teplotu po skocích 0,5°C.

Když je zobrazena ikona ON, termostat aktivuje ohřev.

3. Výměna baterií

Pokud se rozsvítí kontrolka vybitých baterií 🔋, uživatel má přibližně měsíc času na jejich výměnu. Vybité baterie se nesmí nechávat v zařízení (záruka se nevztahuje na poškození vzniklá následkem vybitých nebo vyteklých baterií).

4.1		Teplota okolí	NEBO		Teplota zadaná (zobrazení nastaveno standardně)
4.2		Regulace hodnoty teploty od + do -5°C			
4.3		Klávesnice je zablokovaná	NEBO		Klávesnice je odblokovaná

4. Konfigurace

Po dobu 10 sekund podržet stisknuté tlačítko MODE, dokud se nezobrazí režim konfigurace.

4.1 Volba displeje (tabulka 4.1)

Lze zvolit stálý způsob zobrazení teploty okolí nebo teploty zadané. Pro změnu výběru je nutné stisknout tlačítko +, následně stisknout tlačítko MODE pro potvrzení a přechod k dalšímu nastavení.

4.2 Oprava nastavení hodnoty teploty okolí

Lze změnit hodnotu teploty až do + do -5°C: Stisknout tlačítko + nebo - pro změnu po skocích 0,5°C, následně stisknout tlačítko MODE pro potvrzení a přechod k dalšímu nastavení.

4.3 Blokáce klávesnice

Klávesnici lze zablokovat (pak není možné změnit ani zadanou teplotu, ani režim) nebo odblokovat. Pro změnu aktuálního nastavení je nutné stisknout tlačítko + a následně tlačítko MODE pro potvrzení a výstup z menu konfigurace.

Pro odblokování klávesnice je nutné opakovaně vstoupit do režimu konfigurace (držet po dobu 10 sekund tlačítko MODE).